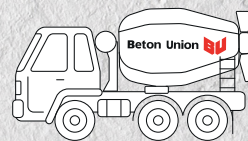




**Beton Union**  
Beton Union Plzeň s.r.o.



**... V SERVISU JSME NEPŘEKONATELNÍ**

**KATALOG PRODUKTŮ A SLUŽEB**

**CENÍK 2025**

Uvedené ceny jsou platné od 1. 4. 2025 pro provoz:

**AŠ**

Nový Ždár 51, 352 01 Aš

**Vedoucí dispečer:** Richard Kunický **tel.:** +420 720 042 882  
e-mail: kunicky@betonunion.cz

**Betonárna:** **tel.:** +420 724 323 849

**Obchod:** **tel.:** +420 724 029 797

**Provozní ředitel:** Ing. Lukáš Fikrle **tel.:** +420 724 086 141

**PROVOZNÍ DOBA**

**Po - Pá: 6,30 - 15,00**

**So: 7,00 - 12,00**

(v ostatních případech dle objednávek)

**ZAVOLEJTE NÁM**

**+420 720 042 882**

Podle zákona o evidenci tržeb je prodávající povinen vystavit kupujícímu účtenku. Zároveň je povinen zaevidovat přijatou tržbu u správce daně online; v případě technického výpadku pak nejpozději do 48 hodin.

**www.betonunion.cz**

Beton Union Plzeň s.r.o., Emilova 1228/9, 314 00 Plzeň • IČ: 25225979 • DIČ: CZ25225979  
betonunion@betonunion.cz



## « BETONY

Konstrukce dle ČSN EN 206+A2:2021, ČSN P 73 2404:2016 +Z1:2018	Třída betonu	Stupeň vlivu prostředí	Čerpateľnost	Konzistence	Maximální frakce užitého kameniva D-MAX (mm)	Cena v Kč/m <sup>3</sup> bez DPH	Cena v Kč/m <sup>3</sup> s DPH 21%	Obsah chloridů MAX (Cl, ...)
Podklad. konstrukce	C -/7,5	X0	ne	S1-3	22	<b>2 500</b>	3 025	Cl 1,0
	C 8/10	X0	ne	S1-3	22	<b>2 560</b>	3 098	Cl 1,0
Betony pro konstrukční vrstvy staveb	C 12/15	X0	ano	S1-3	22	<b>2 790</b>	3 376	Cl 1,0
	C 16/20	X0	ano	S1-3	22	<b>2 940</b>	3 557	Cl 0,4
	C 16/20	XC1-2	ano	S2-3	22	<b>3 000</b>	3 630	Cl 0,4
	C 20/25	X0	ano	S1-3	22	<b>3 060</b>	3 703	Cl 0,4
	C 20/25	XC1-2	ano	S2-3	22	<b>3 060</b>	3 703	Cl 0,4
	C 20/25	XC3	ano	S2-3	22	<b>3 100</b>	3 751	Cl 0,4
	C 25/30	X0	ano	S1-3	22	<b>3 220</b>	3 896	Cl 0,4
	C 25/30	XC1-2	ano	S2-3	22	<b>3 220</b>	3 896	Cl 0,4
	C 25/30	XC3-4, XD1-2, XF1	ano	S2-3	22	<b>3 270</b>	3 957	Cl 0,2
	C 25/30	XF2-4	ano	S2-3	22	<b>3 400</b>	4 114	Cl 0,2
	C 25/30	XA1-2	ano	S2-3	22	<b>3 270</b>	3 957	Cl 0,2
	C 30/37	X0	ano	S1-3	22	<b>3 540</b>	4 283	Cl 0,2
	C 30/37	XC1-2	ano	S2-3	22	<b>3 540</b>	4 283	Cl 0,2
	C 30/37	XC3-4, XD1-3, XF1	ano	S2-3	22	<b>3 580</b>	4 332	Cl 0,2
	C 30/37	XF2-4	ano	S2-3	22	<b>3 660</b>	4 429	Cl 0,2
	C 30/37	XA1-2	ano	S2-3	22	<b>3 580</b>	4 332	Cl 0,2
	C 30/37	XA3	ano	S2-3	22	<b>na dotaz</b>	na dotaz	Cl 0,2
	C 35/45	X0, XC1-2	ano	S1-3	22	<b>4 060</b>	4 913	Cl 0,2
	C 35/45	XC3-4, XD1-3, XF1	ano	S2-3	22	<b>4 110</b>	4 973	Cl 0,2
	C 35/45	XF2-4	ano	S2-3	22	<b>4 300</b>	5 203	Cl 0,2
C 35/45	XA1-2	ano	S2-3	22	<b>4 110</b>	4 973	Cl 0,2	
C 35/45	XA3	ano	S2-3	22	<b>na dotaz</b>	na dotaz	Cl 0,2	

#### Poznámky:

Betony splňují mezní hodnoty dle ČSN EN 206+A2:2021, ČSN P 73 2404:2016+Z1:2018.

Betony dle ČSN EN 206+A2:2021, ČSN P 73 2404:2016+Z1:2018 s označením XF2-XF4 a betony vodonepropustné nelze vyrábět v konzistenci S1.

Minimální množství provzdušněného betonu je 3 m<sup>3</sup>.

U betonů s označením XA3 je vždy nutné přesně specifikovat agresivitu daného prostředí.



## « POTĚRY CEMENTOVÉ

Konstrukce dle ČSN EN 13 813	Třída potěru	Stupeň vlivu prostředí	Čerpatelnost	Konzistence	Maximální frakce užitého kameniva D-MAX (mm)	Cena v Kč/m <sup>3</sup> bez DPH	Cena v Kč/m <sup>3</sup> s DPH 21%	Příplatek za přísadu pro podlahové topení pro ST-REHAU cena v Kč/m <sup>3</sup>
Potěrové materiály na bázi cementu	(CT) C 5	X0	ne	S1-2	4	2 660	3 219	nevhodné
	(CT) C 7	X0	ne	S1-2	4	2 780	3 364	nevhodné
	(CT) C 10	X0	ne	S1-2	4	2 850	3 449	nevhodné
	(CT) C 12	X0	ne	S1-2	4	2 920	3 533	nevhodné
	(CT) C 16	X0	ne	S1-2	4	3 060	3 703	od 300
	(CT) C 16	X0	ano	S3	4	3 120	3 775	od 300
	(CT) C 20	X0	ne	S1-2	4	3 200	3 872	od 300
	(CT) C 20	X0	ano	S3	4	3 260	3 945	od 300
	(CT) C 25	X0	ne	S1-2	4	3 320	4 017	od 300
	(CT) C 25	X0	ano	S3	4	3 380	4 090	od 300
	(CT) C 30	X0	ne	S1-2	4	3 480	4 211	od 300
	(CT) C 30	X0	ano	S3	4	3 540	4 283	od 300
Cementový litý potěr	(CT) C 35	X0	ano	F5-6	8	3 820	4 622	nevhodné

Poznámky: Na potěry bylo vydáno prohlášení o vlastnostech.

## « LEHKÉ BETONY

	Třída betonu	Stupeň vlivu prostředí	Čerpatelnost	Konzistence	Maximální frakce užitého kameniva D-MAX (mm)	Cena v Kč/m <sup>3</sup> bez DPH	Cena v Kč/m <sup>3</sup> s DPH 21%	Objemová hmotnost kg/m <sup>3</sup>
Lehké konstrukční betony dle ČSN EN 206+A2:2021	LC 8/9	X0	ne	S1-3	16	NA DOTAZ		1200-1800
	LC 12/13	X0	ne	S1-3	16	NA DOTAZ		1200-1800
	LC 16/18	X0	ne	S1-3	16	NA DOTAZ		1200-1800
	LC 20/22	X0	ano	S1-3	16	NA DOTAZ		1200-1800
	LC 25/28	X0	ano	S1-3	16	NA DOTAZ		1200-1800
	LC 30/33	X0	ano	S1-3	16	NA DOTAZ		1200-1800
Lehké betony (prostyren) dle objemové hmotnosti	500 kg/m <sup>3</sup>	-	ano	S2-3	8	NA DOTAZ		500
	700 kg/m <sup>3</sup>	-	ano	S2-3	8	NA DOTAZ		700
	900 kg/m <sup>3</sup>	-	ano	S2-3	8	NA DOTAZ		900

Poznámky:

Betony splňují mezní hodnoty dle ČSN EN 206+A2:2021.

Plzeň–Zátiší  
Dispečer  
+420 607 042 994

Plzeň–Černice  
Dispečer  
+420 606 606 615

Tachov  
Dispečer  
+420 720 042 882

Stříbro  
Dispečer  
+420 720 042 882

Rokycany  
Dispečer  
+420 724 732 223

Domažlice  
Dispečer  
+420 724 716 494

Horšovský Týn  
Dispečer  
+420 724 716 494

Aš  
Dispečer  
+420 720 042 882



## « KONSTRUKCE VOZOVEK

Konstrukce vozovek	Třída betonu	Stupeň vlivu prostředí	Minimální pevnostní třída dle odpovídající normy	Konzistence	Maximální frakce užitého kameniva D-MAX (mm)	Cena v Kč/m <sup>3</sup> bez DPH	Cena Sv Kč/m <sup>3</sup> s DPH 21%	Obsah chloridů MAX (Cl ...)	Max. V/C
Cementobetonové kryty dle ČSN 73 6123-1:2014	CB I	XF1-4	C 30/37	S1	22	<b>3 760</b>	4 550	Cl 02	0,45
	CB II	XF1-4	C 30/37	S1	22	<b>3 760</b>	4 550	Cl 02	0,45
	CB III	XF1-4	C 25/30	S1	22	<b>3 730</b>	4 513	Cl 02	0,45
	Curb King	XF4	C 30/37	S1	22	<b>3 760</b>	4 550	Cl 02	0,45
Směsi stmelené hydraulickým pojivem dle ČSN EN 14 227-1	SC	X0	C 3/4	S1	22	<b>1 880</b>	2 275	-	-
	SC	X0	C 1,5/2,0	S1	22	<b>1 830</b>	2 214	-	-
	SC	X0, XC1-2	C 8/10	S1	22	<b>1 960</b>	2 372	-	-
	SC	X0	C 5/6	S1	22	<b>1 940</b>	2 347	-	-
Směsi stmelené hydraulickým pojivem dle ČSN 736124-2	MCB	X0	ano	S2-3	22	<b>2 560</b>	3 098	-	-
Suspenze	Suspenze	X0	nespecifikováno	F5-6	4	<b>2 320</b>	2 807	-	-

#### Poznámky:

Cemento-betonové kryty dle ČSN 73 6123-1:2014. Směsi stmelené hydraulickým pojivem dle ČSN EN 14 227-1.

Směsi stmelené hydraulickým pojivem dle ČSN 736124-2.

Konstrukce vozovek	Třída betonu	Stupeň vlivu prostředí	Minimální pevnostní třída dle odpovídající normy	Konzistence	Maximální frakce užitého kameniva D-MAX (mm)	Třída betonu	Cena v Kč/m <sup>3</sup> bez DPH	Cena v Kč/m <sup>3</sup> s DPH 21%	Obsah chloridů MAX (Cl...)	Max. V/C
Nekonstrukční betony pro dopravní stavby dle ČSN 736131	C 16/20 n	XF1	16/20	S1	4	C 16/20 n	<b>3 100</b>	3 751	Cl 02	0,4
	C 16/20 n	XF1	16/20	S3	4	C 16/20 n	<b>3 225</b>	3 902	Cl 02	0,4
	C 20/25 n	XF3	20/25	S1	4	C 20/25 n	<b>3 225</b>	3 902	Cl 02	0,4
	C 20/25 n	XF3	20/25	S3	4	C 20/25 n	<b>3 350</b>	4 054	Cl 02	0,4
	C 25/30 n	XF3	25/30	S1	4	C 25/30 n	<b>3 350</b>	4 054	Cl 01	0,4
	C 25/30 n	XF3	25/30	S3	4	C 25/30 n	<b>3 475</b>	4 205	Cl 01	0,4
	C 30/37 n	XF4	30/37	S1	4	C 30/37 n	<b>3 475</b>	4 205	Cl 01	0,4
	C 30/37 n	XF4	30/37	S3	4	C 30/37 n	<b>3 600</b>	4 356	Cl 01	0,4
	C 30/37 n	XF4	30/37	SCC	4	C 30/37 n	<b>3 850</b>	4 659	Cl 01	0,4
	M 25	XF4	20/25	S2-3	4	M 25	<b>3 225</b>	3 902	Cl 02	0,4

#### Poznámky:

Nekonstrukční betony používané na dopravních stavbách pro ukládky obrub, žlabovek, dláždění a spárování z kostek a kamenů

Nekonstrukční betony pro dopravní stavby dle ČSN 736131, ČSN EN 206+A1, TKP 18 MDS.

Plzeň-Zátiší  
Dispečer  
+420 607 042 994

Plzeň-Černice  
Dispečer  
+420 606 606 615

Tachov  
Dispečer  
+420 720 042 882

Stříbro  
Dispečer  
+420 720 042 882

Rokycany  
Dispečer  
+420 724 732 223

Domažlice  
Dispečer  
+420 724 716 494

Horšovský Týn  
Dispečer  
+420 724 716 494

Aš  
Dispečer  
+420 720 042 882



## ≪ ZDÍCÍ MALTY

Materiály dle ČSN EN 998-2	Třída potěru	Pevnost v tlaku	Zpracovatelnost v hod.	Minimální pevnost v tahu za ohybu (N/mm <sup>2</sup> )	Maximální frakce užitého kameniva D-MAX (mm)	Cena v Kč/m <sup>3</sup> bez DPH	Cena v Kč/m <sup>3</sup> s DPH 21%	Objemová hmotnost (kg/m <sup>3</sup> )
Malty pro zdění	MC 5	5	48	4	4	3 480	4 211	2210
	MC 10	10	48	5	4	3 550	4 296	2210

#### Poznámky:

Na zdící malty bylo vydáno prohlášení o vlastnostech.

## ≪ PŘÍPLATKY I.

Druh příplatku	Platnost	Cena v Kč/m <sup>3</sup> bez DPH	Cena v Kč/m <sup>3</sup> s DPH 21%
Noční	od 18.00 do 06.00 hod	příplatek 10 % z ceny betonu a 10 % ceny dopravy	
Sobotní	v sobotu	příplatek 5 % z ceny betonu a 5 % ceny dopravy	
Nedělní (sváteční)	o nedělích a státních svátcích	příplatek 15 % z ceny betonu a 15 % ceny dopravy	
Zimní A	při teplotách od 0°C do 5°C	150	182
Zimní B	při teplotách nižších než 0°C	200	242

Služby související s dodávkami čerstvých maltových směsí	Cena v Kč/m <sup>3</sup> bez DPH	Cena v Kč/m <sup>3</sup> s DPH 21%
Při použití zpomalujících přísad účtujeme příplatek (výroba a cena po domluvě s technologem společnosti)	250	303
Při použití urychlujících přísad účtujeme příplatek (výroba a cena po domluvě s technologem společnosti)	250	303
Rozptýlená výztuž/ocelové drátky – dávka 20 kg/m <sup>3</sup>	950	1 150
Rozptýlená výztuž/polymerové drátky – dávka 2 kg/m <sup>3</sup>	360	436
Rozptýlená výztuž/polypropylenová vlákna – dávka 0,9 kg/m <sup>3</sup>	180	218
Hydrokrystalizační přísady	od 550 Kč	od 666 Kč
Stabilizační přísada dávkována dle potřeby stavby nebo pro betony konzistence S5	180	218
V případě vrácení zbytkového betonu k recyklaci na betonárnu bude účtováno	1 000	1 210
Příplatek za podlahové topení	od 300 Kč	od 363 Kč
Kamenivo do 8 mm (P)	180	218
Kamenivo do 16 mm (J)	60	73

## ≪ PŘÍPLATKY II.

Druh příplatku	Cena v Kč/m <sup>3</sup> bez DPH	Cena v Kč/m <sup>3</sup> s DPH 21%
Konzistence S4	120	145
Konzistence S5	390	472
Zkoušky nad rámec požadavků normy	dle ceníku laboratoře	



## ≡ CENÍK ČERPADEL

Typ čerpadla/délka výložníku	Manipulace na stavbě v Kč/hod		Příplatek za čerpání betonu v Kč/m <sup>3</sup>		Cena jízdy čerpadla 1× přistavení + Kč/km			
	bez DPH	s DPH 21%	bez DPH	s DPH 21%	přistavení bez DPH	přistavení s DPH 21%	Kč/km bez DPH	Kč/km s DPH 21%
PUMI 25 m	2 400	2 904	---	---	2 000	2 420	90	109
34/30 m	2 550	3 086	---	---	2 000	2 420	60	73
36/32 m	2 650	3 207	15	18	2 000	2 420	60	73
38/34 m	2 800	3 388	20	24	2 000	2 420	60	73
PUMI 24,67 Q	2 400	2 904	---	---	3 500	4 235	90	109
24/20 m	2 400	2 904	---	---	3 500	4 235	60	73
28/24 m	2 400	2 904	---	---	3 500	4 235	60	73
31/27 m	2 550	3 086	---	---	3 500	4 235	60	73
34/30 m	2 650	3 207	10	12	3 500	4 235	60	73
36/32 m	2 650	3 207	15	18	3 500	4 235	60	73
38/34 m	2 800	3 388	20	24	3 500	4 235	60	73
42/38 m	2 800	3 388	40	48	3 500	4 235	60	73
46/42 m	3 250	3 933	50	61	3 500	4 235	60	73
52/48 m	3 800	4 598	60	73	3 500	4 235	90	109
56/52 m	4 500	5 445	60	73	3 500	4 235	90	109

#### Poznámky:

Cena za použití čerpadla se vždy skládá z přistavení čerpadla na stavbu (cena přistavení čerpadla na betonárnu + cena dopravy (dle km) čerpadla na stavbu a zpět na betonárnu), hodinové sazby za manipulaci na stavbě, příplatku za přečerpaný m<sup>3</sup> a možného příplatku za příslušenství. Dále se účtuje 30 min. za postavení čerpadla a 30 min. za umytí čerpadla. Pokud není možné čerpadlo na stavbě umýt, účtuje se 1 000 Kč za odvoz zbylého betonu.

Dodavatel ručí za splnění dodávky při objednávce čerpadla alespoň 72 hodin předem.

Při objednávání betonové směsi a následném čerpání za pomoci čerpadla je potřeba brát zřetel na technologický postup čerpání a z toho vyplývající případné ztráty. Maximální možné množství dopravované PUMI je 4 m<sup>3</sup>.

Při zrušení betonáže v den betonáže může být účtován příplatek za pozdní zrušenou betonáž ve výši 10.000,- Kč bez 21% DPH, netýká se zavinění z vyšší moci, resp. extrémní změny počasí.

Příslušenství	Cena v Kč bez DPH	Cena v Kč s DPH 21%
Čerpání drátkobetonu	50 Kč/m <sup>3</sup>	60 Kč/m <sup>3</sup>
1 m gumové hadice	120 Kč/m	145 Kč/m
1 m ocelového potrubí	100 Kč/m	121 Kč/m
Marný výjezd čerpadla	2 999 Kč/1 výjezd	3 629 Kč/1 výjezd
Nájezd přísadou	500 Kč	605 Kč

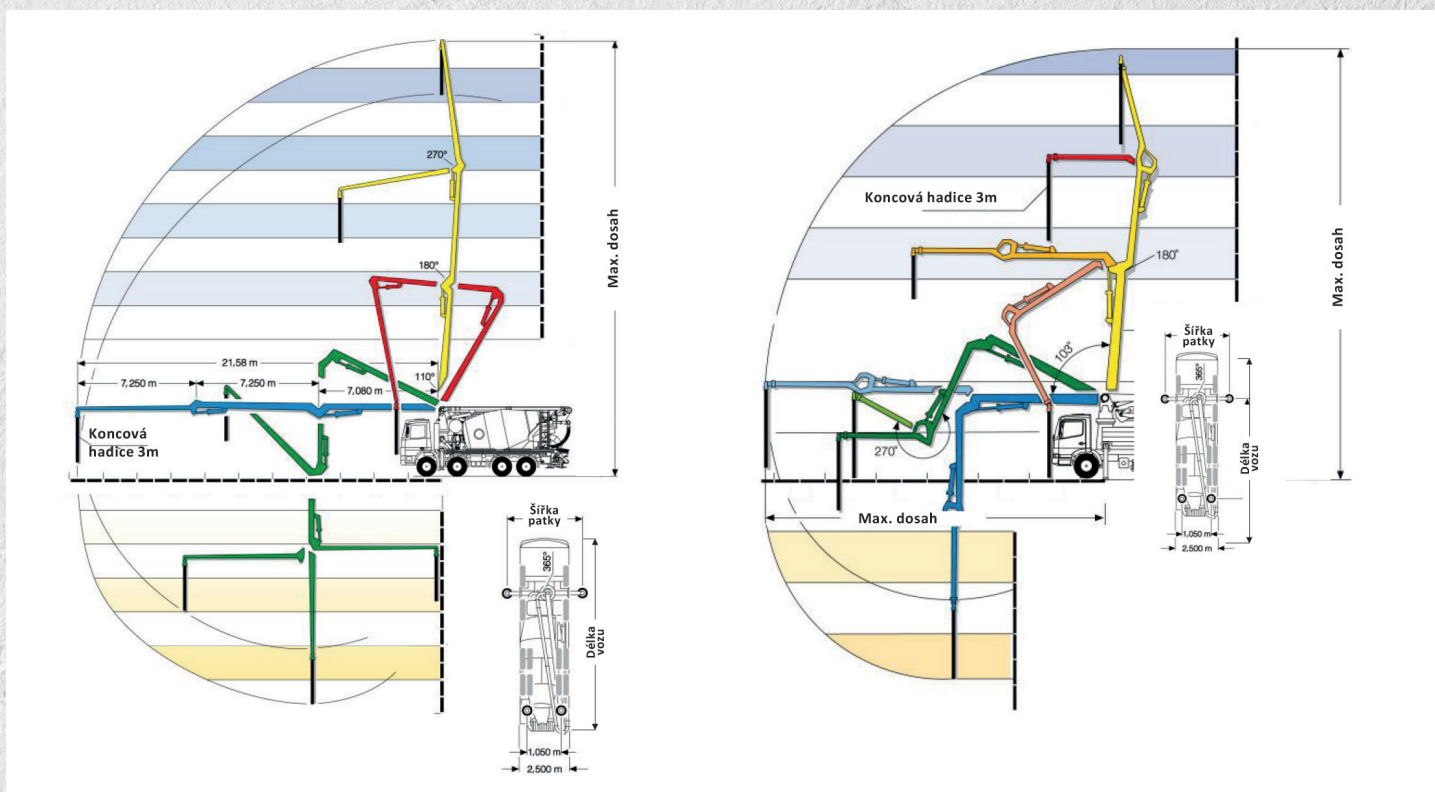
#### Poznámky:

Odběratel zodpovídá za bezpečný příjezd k místu vykládky a za případný úklid komunikace znečištěné výjezdem vozidel ze stavby.



## ≡ BETONOVÁ ČERPADLA - TECHNICKÉ PARAMETRY

Čerpadlo (m)	24/20	27/24	31/27	34/30	36/32	38/34	42/38	46/42	52/48	Mix-pumpa PUMI 24/20	Mix-pumpa BERTA 16/12
Dosah do výšky (m)	24	<b>28</b>	32	<b>34</b>	36	<b>38</b>	42	<b>46</b>	52	<b>24</b>	16
Dosah do délky (m)	20	<b>24</b>	28	<b>30</b>	32	<b>34</b>	38	<b>42</b>	48	<b>20</b>	12
Možnost přídatného potrubí, hadice	ANO	<b>ANO</b>	ANO	<b>ANO</b>	ANO	<b>ANO</b>	ANO	<b>ANO</b>	ANO	<b>ANO</b>	ANO
Délka vozu (m)	10,045	<b>9,36</b>	10,115	<b>10,73</b>	11,31	<b>12,35</b>	11,195	<b>11,936</b>	14,38	<b>9,538</b>	9,017
Šíře vozu (m)	2,5	<b>2,5</b>	2,5	<b>2,5</b>	2,5	<b>2,5</b>	2,5	<b>2,5</b>	2,5	<b>2,5</b>	2,5
Šířka rozpatkování - přední patky (m)	4,7	<b>5,96</b>	6,3	<b>6,21</b>	6,3	<b>6,3</b>	8	<b>8,3</b>	10,4	<b>4</b>	NE
Šířka rozpatkování - zadní patky (m)	2,4	<b>3,6</b>	6,3	<b>5,7</b>	6,5	<b>6,5</b>	8	<b>8,3</b>	10,2	<b>2,3</b>	NE
Váha čerpadla (kg)	24 700	<b>21 520</b>	29 500	<b>26 000</b>	26 000	<b>27 500</b>	34 000	<b>35 500</b>	49 000	<b>32 000</b>	32 000
„Výkon (m <sup>3</sup> /hod) - max.teoretický výkon“	90	<b>90</b>	160	<b>150</b>	140-160	<b>160</b>	160	<b>163</b>	160	<b>56</b>	51



Plzeň-Zátiší  
Dispečer  
+420 607 042 994

Plzeň-Černice  
Dispečer  
+420 606 606 615

Tachov  
Dispečer  
+420 720 042 882

Stříbro  
Dispečer  
+420 720 042 882

Rokycany  
Dispečer  
+420 724 732 223

Domažlice  
Dispečer  
+420 724 716 494

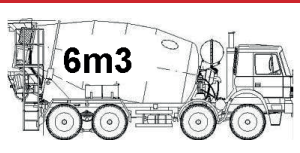
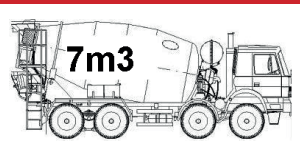
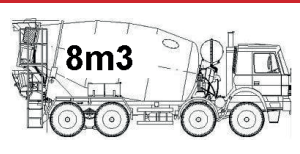
Horšovský Týn  
Dispečer  
+420 724 716 494

Aš  
Dispečer  
+420 720 042 882

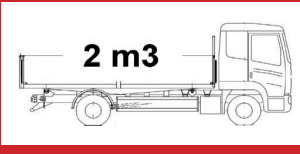


## ≡ DOPRAVA

### Ceník dopravy čerstvého betonu autodomíchávači

Vzdálenost stavby od betonárny (km)		0-5	6-10	11-15	16-20	21-25	26-30	31-35	36-40	41-45	46-50
Cena dopravy při přepravě 0-6 m <sup>3</sup>	 6m <sup>3</sup>	1 800	2 400	3 000	3 600	4 200	4 800	5 400	6 000	6 600	7 200
	Bez DPH	2 178	2 904	3 630	4 356	5 082	5 808	6 534	7 260	7 986	8 712
Cena dopravy při přepravě 7 m <sup>3</sup>	 7m <sup>3</sup>	2 100	2 800	3 500	4 200	4 900	5 600	6 300	7 000	7 700	8 400
	Bez DPH	2 541	3 388	4 235	5 082	5 929	6 776	7 623	8 470	9 317	10 164
Cena dopravy při přepravě 8 m <sup>3</sup>	 8m <sup>3</sup>	2 400	3 200	4 000	4 800	5 600	6 400	7 200	8 000	8 800	9 600
	Bez DPH	2 904	3 872	4 840	5 808	6 776	7 744	8 712	9 680	10 648	11 616
Cena za dopravu mixu Kč/m <sup>3</sup> při jiném než výše uvedeném množství	Bez DPH	300	400	500	600	700	800	900	1 000	1 100	1 200
	S DPH 21%	363	484	605	726	847	968	1 089	1 210	1 331	1 452

### Ceník dopravy čerstvého betonu sklápěcími vozy

Vzdálenost stavby od betonárny (km)		0-5	6-10	11-15	16-20	21-25	26-30	31-35	36-40	41-45	46-50
Cena dopravy při přepravě 0-2 m <sup>3</sup>	 2 m <sup>3</sup>	600	800	1 000	1 200	1 400	1 600	1 800	2 000	2 200	2 400
	Bez DPH	726	968	1 210	1 452	1 694	1 936	2 178	2 420	2 662	2 904
Cena za dopravu sklápěcími vozy Kč/m <sup>3</sup> při vyšším než výše uvedeném množství	Bez DPH	300	400	500	600	700	800	900	1 000	1 100	1 200
	S DPH 21%	363	484	605	726	847	968	1 089	1 210	1 331	1 452

Veškeré výše uvedené ceny jsou v Kč. Cena dopravy je účtována dle skutečně odvezeného množství, minimálně však 6 m<sup>3</sup> u domíchávače a 2 m<sup>3</sup> u sklápěče. V uvedených cenách je zahrnuta manipulace na stavbě v délce do 30-ti minut. Cena dalších započatých 15-ti minut do celkové doby čekání 1 hodiny je 200 Kč. Cena dalších započatých 15-ti minut nad celkovou dobu čekání 1 hodiny je 400 Kč. Doprava je fakturována jako samostatná položka. Dodavatel ručí za splnění dodávky při objednávce dopravy alespoň 48 hodin předem. Při zrušení dopravy autodomíchávače v den betonáže může být účtován příplatek ve výši 5.000,- Kč bez 21%DPH, netýká se zavinění z vyšší moci, resp. extrémní změny počasí.

Odběratel zodpovídá za bezpečný příjezd k místu vykládky a za případný úklid komunikace znečištěné výjezdem vozidel ze stavby. Kupující se zavazuje, že k vyložení betonových směsí zajistí částečné nebo úplné uzavření komunikace (vozovky, chodníku, veřejného prostranství) a že k tomu zajistí rozhodnutí příslušného silničního správního úřadu v souladu s § 24 zák. č. 13/1997 Sb. (zákon o pozemních komunikacích). V případě, že tak neučiní, je prodávající oprávněn, nikoliv povinen, betonovou směs vyložit. Kupující je povinen prodávajícímu uhradit veškeré sankce, které budou objednateli uloženy z důvodu nesprávného parkování či z důvodu omezení užívání komunikace.

Plzeň-Zátiší Dispečer +420 607 042 994	Plzeň-Černice Dispečer +420 606 606 615	Tachov Dispečer +420 720 042 882	Stříbro Dispečer +420 720 042 882	Rokycany Dispečer +420 724 732 223	Domažlice Dispečer +420 724 716 494	Horšovský Týn Dispečer +420 724 716 494	Aš Dispečer +420 720 042 882
--	---	--	---	--	---	---	------------------------------------

